

Z myślą o bezpieczeństwie



Nowy chodnik w Boryczy



Oddanie chodnika w Starym Ujeździe

Początek czerwca obfitował w odbiory robót końcowych po budowlach bądź przebudowach ciągów chodnikowych. Pierwszego czerwca br. do użytku oddano, ku uciechu mieszkańców miejscowości Borycz, chodnik w ciągu drogi powiatowej

1815 O Izbicko – Grodzisko o długości 250 mb. Inwestycja obejmowała również wykonanie kanalizacji deszczowej, rozbudowę skrzyżowania oraz oznakowanie pionowe i poziome ulic. Dotychczas projekt *c.d. na str 2*

Przeczytaj!

- * Programy dla bezrobotnych
- * O przyszłości SOSW
- * Partnerstwo bez granic
- * Za dużo stresu na maturze
- * Czerwony Kapturek po śląsku w Kadłubie
- * Oferty pracy

Stypendia dla niezamożnych

Sprawdza się czarny scenariusz

O ile z wypłatą stypendiów z EFS dla studentów nie ma większych problemów (do kwietnia br. już zostały wypłacone), o tyle z uczniowskimi są. Na razie dostali tylko za dwa miesiące ub. roku: wrzesień i październik. Jest czerwiec, rok szkolny już się kończy, rodzice kupili to, co mogli (czytaj: co zostanie zaakceptowane, zgodnie z wytycznymi), a na zwrot wydatków nie mogą się doczekać.

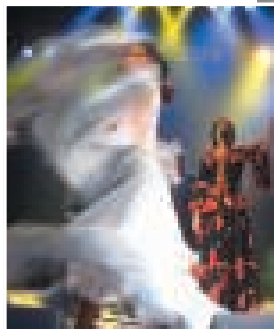
O przyczynach tego stanu rzeczy pisaliśmy już w jednym z poprzednich numerów, przypomnijmy więc rzecz całą w największym skrócie. Z powodu przeciągających się procedur konkursowych pieniądzą z Urzędu Marszałkowskiego wysłano 24 listopada do powiatu strzeleckiego, skąd część z nich (z powodu niewykorzystania do końca roku) powędrowała z powrotem (w takiej samej sytuacji znalazły się jeszcze dwa inne powiaty na Opolszczyźnie). W marcu zwrócono je starostwu. Warunkiem wystąpienia o następną transzę przysługującej kwoty jest wydanie przynajmniej 80 proc. poprzedniej, toteż powiat strzelecki taki wniosek złożył w maju. Na ostatnią, najmniejszą część, przyjdzie jeszcze trochę poczekać – znowu do chwili rozdystrybucowania 80 proc. poprzedniej części, czyli transzy drugiej, która na razie do powiatu jeszcze nie doszła.

- **Kiedy strzeleccy uczniowie dostaną zaległe stypendia?** – z takim pytaniem zwrócił się do **Kariny Bedrunki**, dyrektora Departamentu Koordynacji Programów Operacyjnych Urzędu Marszałkowskiego.

- Wnioski rozpatrujemy kolejno, wg daty wpłynięcia – odpowiada – a wasz, na płatność II transzy w wysokości ponad 180 tysięcy złotych, został złożony dopiero 12 maja. Procedura weryfikacji jest u nas dość skomplikowana i czasochłonna, jako że wszystkie złożone dokumenty sprawdzane są kolejno przez dwie osoby. Ten problem leży po naszej

c.d. na str 4

DNI ZIEMI STRZELECKIEJ



Raport o stanie sanitarnym powiatu strzeleckiego w roku 2004, zaprezentowany na ostatniej sesji Rady Powiatu przez dyrektora strzeleckiej Stacji Sanitarno-Epidemiologicznej wzbudził ożywioną dyskusję radnych i sporo pytań.

- **Mamy się czego obawiać, pijąc wodę prosto z kranu, kupując mięso czy ciastka na terenie naszego powiatu? W przedstawionym Raporcie znalazły się sformułowania, od których skóra cięgnie... – z tym pytaniem zwróciłam się do Marka Lenarta, Państwowego Powiatowego Inspektora Sanitarnego.**

- Ależ nie jest wcale tak źle. Generalnie, w stosunku do lat ubiegłych, np. 2002-2003, nastąpiła istotna poprawa stanu sanitarnego powiatu. Weźmy choćby przykład jakości wody, od której pani zaczęła. To, że jest w niej mniej zanieczyszczeń potwierdzają dość częste jej badania – przynajmniej raz w kwartale. Najogólniej rzecz biorąc – woda może być zanieczyszczona w dwojaki sposób: bakteriologicznie lub chemicznie. Jeśli już dochodzi do skażenia bakteriologicznego – to zazwyczaj mamy do czynienia z bakteriami kalowymi,

c.d. na str 2

