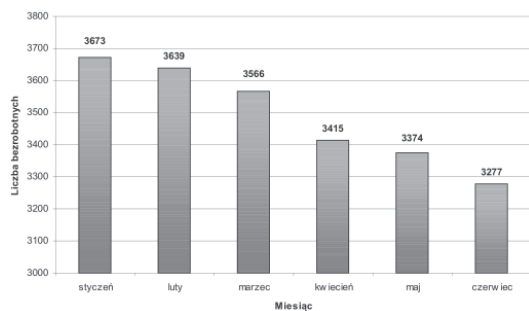


Mniej bezrobotnych

dok. ze str. 1

Liczba bezrobotnych w powiecie strzeleckim w pierwszej połowie 2006 roku



Urząd pracy dysponuje dość znaczną liczbą ofert pracy zarówno zagranicą jak i w kraju. Zagranicze oferty w przeważającej części związane są z wymogiem znajomości języka angielskiego i dotyczą zarówno pracy o charakterze fizycznym jak i umysłowym.

Oferty pracy w kraju to przede wszystkim strefa usług w handlu, gastronomii, ochronie mienia. Poszukiwani są również fachowcy w zakresie prac budowlanych, prac mechanicznych, oraz kierowcy. Niestety efektywność naszych starań, aby zrealizować krajowe oferty pracy jest niska, gdyż oferowane zarobki w znacznej części opierają się na minimalnym wynagrodzeniu, co nie zachęca bezrobotnych do podejmowania pracy. Bezrobotni często odmawiają przyjmowania oferty pracy za 900 zł brutto z zwłaszcza, kiedy wiąże się to z dodatkowymi kosztami związanymi z dojazdami do pracy.

Działania PUP w I półroczu były ukierunkowane na wsparcie bezrobot-

nych poprzez organizację staży (126 osób), szkoleń (102 osoby), prac interwencyjnych (17 osób) czy robót publicznych (28 osób). Dużym zainteresowaniem cieszą się dotacje na podjęcie działalności gospodarczej oraz refundacje kosztów wyposażenia stanowisk pracy utworzonych dla bezrobotnych. Od początku roku w ten sposób udało się utworzyć 22 stanowiska pracy i 12 osób podjęło własną działalność gospodarczą. Cieszy fakt wzrostu aktywności ludzi młodych, którzy w prowadzeniu działalności na własny rachunek widzą swoją przyszłość w powiecie strzeleckim.

Łączne wydatki PUP na aktywne formy przeciwdziałania bezrobociu sięgają prawie 2 mln złotych, z czego ponad 700 tys. zł to środki pozyskane z Europejskiego Funduszu Społecznego.

Zynione są starania o pozyskanie kolejnych pieniędzy będących w rezerwie Ministra Pracy i Polityki Społecznej oraz ze środków unijnych.

Nazwa gminy:	Liczba bezrobotnych				Udział bezrobotnych w ogólnej liczbie mieszkańców	Liczba mieszkańców (30.06.2006)
	Ogółem		W tym z prawem do zasiłku			
	Razem	Kobiet	Razem	Kobiet		
Kolonowskie	181	120	11	4	2,90	6238
Leśnica	292	211	22	10	3,47	8412
Strzelce Op.	1591	949	114	43	4,87	32662
Ujazd Śl.	273	186	22	11	4,32	6317
Zawadzkie	468	277	32	18	3,65	12814
Izbicko	210	137	16	7	3,87	5425
Jemielnica	262	170	13	4	3,62	7232
Razem:	3277	2050	230	97	4,14	79100

Wykaz bezrobotnych z wykształceniem wyższym wg zawodu wyuczonego (stan na 30.06.2006 r.)

mgr prawa	3	nauczyciel nauczania początkowego	1
lic. administracji	3	nauczyciel wychowania fizycznego	1
mgr administracji	2	lic. chemik	1
mgr inż. administracji	1	lic. nauczyciel j. niemieckiego	3
lic. pedagog	8	inż. technologii chemicznej	1
mgr pedagog	10	mgr historii	4
lic. politolog	5	mgr biolog	4
mgr politolog	1	nauczyciel j. angielskiego	1
filozof	1	nauczyciel j. rosyjskiego	1
mgr psycholog	2	nauczyciel j. polskiego	3
mgr pracownik socjalny	1	nauczyciel fizyki	2
lic. ekonomii	4	nauczyciel chemii	1
mgr ekonomii	3	nauczyciel religii	2
lic. zarządzanie i marketing	4	nauczyciel muzyki	2
mgr zarządzanie i marketing	3	nauczyciel matematyki	1
inż. zarządzanie i marketing	1	mgr informatyk	2
mgr inż. zarządzanie i marketing	2	mgr techniki	1
lic. finanse i bankowość	1	inż. budownictwa	2
inż. inżynierii środowiska	4	mgr inż. budownictwa	1
mgr ochrony środowiska	1	inż. mechanik	1
mgr inż. zootechnik	1	inż. mechanik maszyn	2
mgr inż. technologii żywności	1	lic. ratownik medyczny	1
inż. górnictwa i geologii	1	inż. leśnictwa	1
mgr fizjoterapii	1	inż. elektrotechnik	1
mgr architekt	1	inż. wojskowa	1
mgr inż. architekt	1	inż. automatyki i robotyki	4
inż. automatyk	1		

Wystarczy iskra

Okres największego zagrożenia pożarowego trwa od kwietnia do końca października. Wystarczy iskra, aby splonęły hektary poszycia leśnego, drzewostanu, upraw rolnych – najczęściej są to zboża, itp. Bardzo duże straty przynoszą pożary lasu, gdyż długo trwa jego odrodzenie, a przy tym giną zwierzęta i niejednokrotnie ludzie. Natomiast pożary zbóż na pniu to nie tylko strata uprawy, ale również duże straty sprzętu i urządzeń rolniczych. W Polsce lasy charakteryzują się wysokim zagrożeniem pożarowym. Średnio w roku powstaje około 3,5 tysiąca pożarów na powierzchni ponad 5 tys. ha. W większości przypadków przyczyną pożarów jest lekkomyślność i brak rozważań człowieka. Ludzie odpowiadają za ponad 90% pożarów lasu. Umysłne podpalenia, wczesnowiosenne wypalanie roślinności, rozpalanie ognisk w lesie – nawet wtedy gdy panuje długotrwała susza, nieostrożność z ogniem - to tylko niektóre przyczyny powstawania pożarów lasu. Czynnikiem kształtującym zagrożenie pożarowe lasu w poszczególnych porach roku są warunki pogodowe. Od nich zależy podatność lasu na zapalenie. Największe znaczenie w ocenie zagrożenia pożarowego mają: opady, prędkość wiatru, natężenie promieniowania słonecznego, temperatura powietrza, wilgotność powietrza.

Na podstawie wilgotności ściółki sosnowej, wilgotności powietrza oraz współczynnika opadowego leśnicy określają aktualny stopień zagrożenia pożarowego. W okresie od 1.04 do 31.10 pomiary dokonywane są codziennie i podawane do wiadomości Służb Leśnych, Państwowej Straży Pożarnej, a w okresie szczególnego zagrożenia pożarowego również do radia i telewizji.

Po wystąpieniu 5 - dniowego okresu, w którym wilgotność ściółki mierzona o godz. 9 była niższa od 10% nadleśniczy, dyrektor parku narodowego wprowadza zakaz wstępu do lasu.

W powiecie strzeleckim w dniu 25.07.2006 r. wilgotność ściółki w lesie w poszczególnych nadleśnictwach wynosiła odpowiednio:

1. Nadleśnictwo Strzelce Op. – 10%
2. Nadleśnictwo Zawadzkie – 10%

Już od dłuższego czasu mamy III katastrofalny stopień zagrożenia pożarowego w lasach. Co prawda jeszcze nie wprowadzono zakazu wstępu do lasów w Powiecie Strzeleckim, to jednak wejście do lasu musi wiązać się z bardzo wysoką dyscypliną i rozważaniem, a przede wszystkim świadomością i przewidywaniem konsekwencji działania (rzucanie niedopałków, używanie otwartego ognia, wyrzucanie szkła, itp.)

Od 1 lipca br. do dnia dzisiejszego (25.07) straż pożarna w powiecie wyjeżdżała 114 razy. Ugasiły 56 pożarów w tym 45 pożarów poszycia leśnego, suchych traw i zboża na pniu. Jak wynika z dokumentacji ewidencyjnej łączna powierzchnia pożarów to ponad 15 ha. Straty natomiast wstępnie oszacowano na ok. 6 tys. zł. Szczególną uwagę chcę zwrócić na **pożar 18 lipca w Izbicku.** Spaliło się 2,20 ha mieszkanki zbożowej i pszenicy na polu,

dok. na str. 8

OFERTY PRACY

POWIATOWY URZĄD PRACY



ul. Gogolińska 2 a,
47-100 Strzelce Opolskie
tel. 462 18 10

STANOWISKO	MIEJSCE PRACY	WYMAGANIA OCZEKIWIANIA PRACODAWCY:
MURARZ DOCIEPLENIOWIEC	WG ZLECEN	- Staż pracy mile widziany - Wysokość wynagrodzenia do 1900 zł brutto.
KIEROWCA A.B.C.D.E	DZIEWKOWICE	- Świadectwo kwalifikacji.
SPAWACZ, PALACZ, TOKARZ, ŚLUSARZ	DZIEWKOWICE	- Wynagrodzenie do uzgodnienia
FRYZJER	STRZELCE OP.	- Min. zawodowe - Staż pracy mile widziany.
STARSZY REFERENT DO SPRAW EKON. – FINANS.	OPOLE	- Min. średnie - Mile widziany staż pracy w księgowości - Obsługa programów finans-księgowych oraz Excel, word.
ELEKTRONIK - AUTOMATYK	KOLONOWSKIE	- Min. średnie. - Prawo jazdy kat. B
KUCHARZ	STRZELCE OP.	- Aktualna książeczka zdr.
SPRZEDAWCA – KASJER	STRZELCE OP.	- Znajomość obsługi kasy fiskalnej - Ważna książeczka sanepidowska.
MURARZ	STRZELCE OP.	- Wynagr. 1300 zł netto.
ROBOTNIK LEŚNY – ZRYWKARZ	LEŚNICTWO DANIEC	- Mile widziane prawo jazdy kat. T.
PIELĘGNIARKA – LABORANTKA	STRZELCE OP.	- Wykształcenie kierunkowe - Wynagrodzenie 2000 zł.
MONTER WIĄZEK PSYCHOLOG	KRAPKOWICE PIOTRÓWKA	- Wyksz. wyższe kierun.

UWAGA!



Jeżeli jesteś osobą:

- * **powyżej 25 roku życia, zarejestrowaną w urzędzie pracy w Strzelcach Opolskich przez okres do 12 miesięcy (z wyłączeniem bezrobotnych absolwentów) lub**
- * **powyżej 25 roku życia, zarejestrowaną w urzędzie pracy w Strzelcach Opolskich przez okres od 12 do 24 miesięcy**

możesz wziąć udział w projekcie „AKTYWNY POWRÓT”, w ramach którego proponujemy następujące działania:

I ETAP:

- * poradnictwo indywidualne
- * warsztaty z zakresu aktywnego poszukiwania pracy

II ETAP

- * szkolenia zmieniające lub uzupełniające kwalifikacje zawodowe w zakresie:

* SPAWANIE METODĄ MAG (135) ITIG (141)

Warunkiem skorzystania ze szkolenia jest zaliczenie I ETAPU projektu.

Osoby zainteresowane udziałem w projekcie prosimy o kontakt: Powiatowy Urząd Pracy w Strzelcach Opolskich ul. Gogolińska 2a, pokój numer 4 - telefon 462 18 11 pokój numer 10 - telefon 462 18 14

Zarząd Powiatu Strzeleckiego informuje

ze w dniu 30 sierpnia 2006 roku o godzinie 11²⁰ w siedzibie Starostwa Strzeleckiego przy ul. Jordanowskiej nr 2, w sali narad na II piętrze odbędzie się III przetarg ustny nieograniczony w celu sprzedaży nieruchomości Powiatu Strzeleckiego, położonej w Kadlubie przy ul. Wodnej nr 13, zabudowanej budynkiem mieszkalnym wielorodzinnym o powierzchni użytkowej 792,64 m². Nieruchomość oznaczona jest numerem działki 1156/2 o powierzchni 0,4852 z mapy 7, a wpisana jest w księdze wieczystej nr 51749 prowadzonej przez Sąd Rejonowy w Strzelcach Opolskich.

Cena wywoławcza nieruchomości – 125.000,00 zł.

Minimalne postąpienie ceny – 1.250,00 zł

Wadium (płatne w pieniądzu) - 7.000,00 zł

Wadium należy wpłacić do dnia 24 sierpnia 2006 r. na konto Starostwa Powiatowego w Strzelcach Opolskich, Bank Spółdzielczy Leśnica, Oddział Strzelce Opolskie, na rachunek nr 52 8907 1089 2002 0090 0007 0006.

Wadium wpłacone przez uczestnika przetargu, który przetarg wygra, zalicza się na poczet ceny nabycia nieruchomości, a w przypadku odstąpienia od zawarcia umowy w terminie wskazanym przez sprzedającego – przepada.

Bliższych informacji można zasięgnąć w Wydziale Geodezji, Kartografii, Katastru i Gospodarki Nieruchomościami, pod numerem telefonu 0-77-4401-740.